

Corrales, 03 de mayo de 2019

Estimadas familias:

 A modo de resumen, en el cuadro siguiente os facilitamos información de la actividad de **Delegación** prevista para el 18 y 19 de mayo:

<b>SAN JORGE 2019</b>	
<b>Fecha:</b>	18 y 19 de abril
<b>Lugar:</b>	Finca Scout del Grupo Matalascañas 606 en el Parque Dunar de Matalascañas
<b>Fecha, hora y lugar de salida:</b>	18 de mayo, 09:00 h., esquina CEIP Tierno Galván (Corrales)
<b>Fecha, hora y lugar de regreso:</b>	19 de mayo, 18 h., esquina CEIP Tierno Galván (Corrales)
<b>Precio por participante:</b>	<b>5 €.</b> A pagar en la reunión del día 11. Incluye el transporte de ida y vuelta en autobús y todo el material común que se usará en las actividades. <b>NO INCLUYE LA COMIDA</b>
<b>Material individual imprescindible: TODO MARCADO CON EL NOMBRE</b>	
<ul style="list-style-type: none"> <li>▪ <b>UNIFORME y Pañoleta</b></li> <li>▪ <b>Mochila.</b></li> <li>▪ <b>Saco de dormir y colchoneta o esterilla.</b></li> <li>▪ <b>Botas o zapatos (que sujeten el tobillo).</b></li> <li>▪ <b>Cantimplora llena de agua.</b></li> <li>▪ <b>Quien lo precise, <u>MEDICACIÓN CON PAUTA MÉDICA POR ESCRITO</u></b></li> <li>▪ <b><u>Media mañana, almuerzo, merienda, y cena del sábado; desayuno, media mañana y almuerzo del domingo.</u></b></li> <li>▪ <b>Linterna (con pilas de repuesto).</b></li> <li>▪ <b>Útiles de aseo (cepillo y pasta dental, peine, toalla grande, jabón)</b></li> <li>▪ <b>Gorra.</b></li> <li>▪ <b><u>Una muda completa.</u></b></li> <li>▪ <b>Ropa de abrigo y <u>chubasquero.</u></b></li> <li>▪ <b>Protector solar</b></li> <li>▪ <b>Repelente de mosquitos</b></li> </ul>	
<b>Os rogamos que <u>NO</u> lleven:</b>	
<ul style="list-style-type: none"> <li>• Golosinas, bebidas gaseosas o bollería industrial.</li> <li>• Aparatos electrónicos de cualquier clase (teléfonos móviles, dispositivos musicales [mp3, ipod]; video-consolas)</li> </ul>	
<b>IMPORTANTE:</b>	
<ul style="list-style-type: none"> <li>• <b><u>MEDICACIÓN:</u></b> Deberá ser entregada a cada Scouter responsable de rama en bolsa transparente con auto-cierre, perfectamente identificada con los datos personales del menor, y adjuntar igualmente informe médico oficial con la pauta de administración.</li> <li>• <b>La comida no está incluida en el precio. Tendrá que llevarla cada participante</b></li> <li>• <b>Os recomendamos, entre otras opciones, las siguientes sugerencias:</b> bocadillos de pan de molde con fiambre, paté, etc.; ensalada de pasta o legumbres; tortilla de patatas, pollo empanado o lomitos en fiambreras o en bocadillos de pan tradicional; huevos duros (1 o 2); fruta (3 o 4 piezas); zumos y/o batidos; galletas; algún paquete de patatas.</li> </ul>	

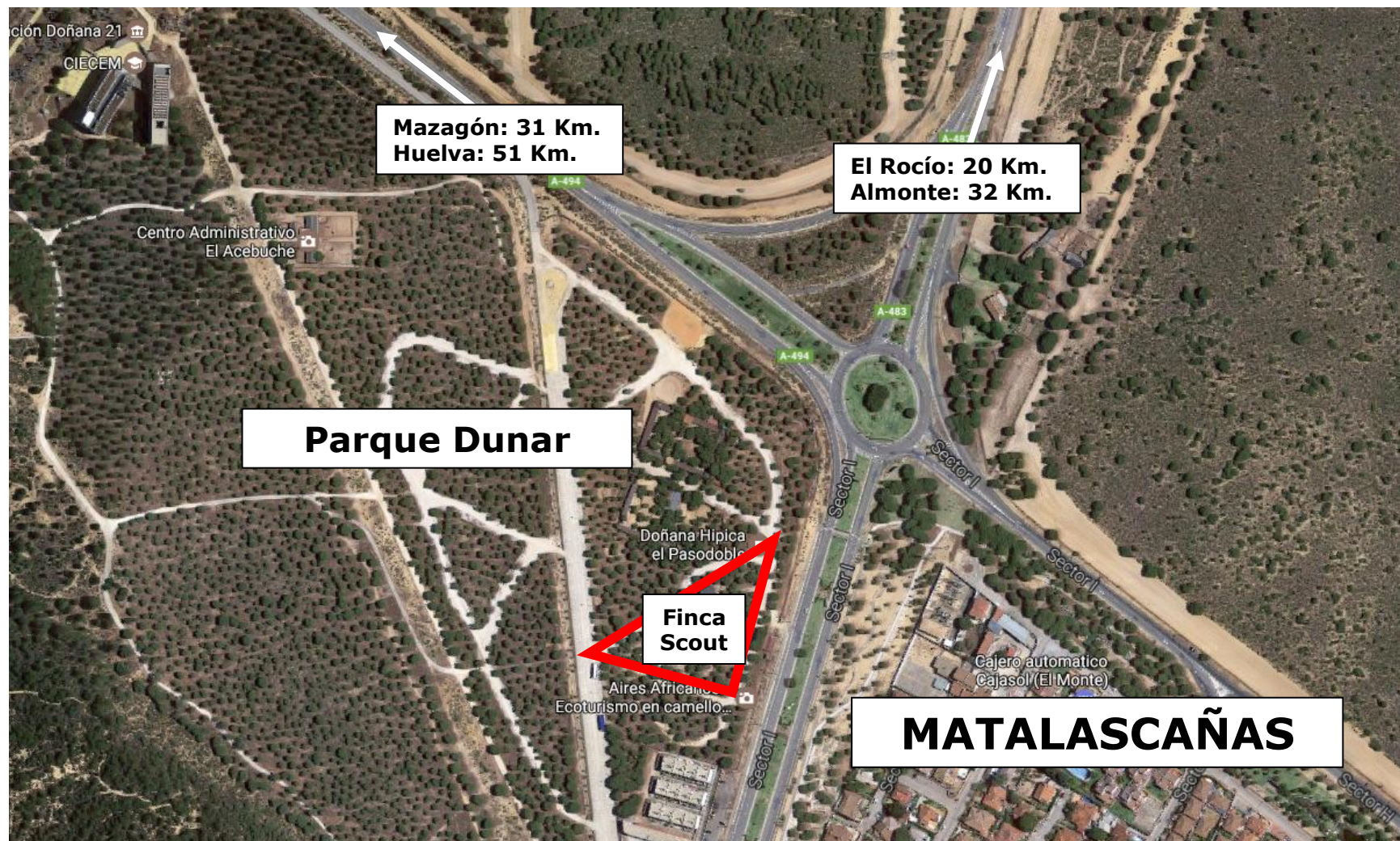
Sin más, esperando la participación de vuestros hijos, quedando a vuestra entera disposición en los teléfonos habituales para aclarar cualquier duda al respecto de este u otros asuntos, y esperando que el trabajo en el Grupo esté siendo de vuestro agrado y del de vuestros hijos, desde el Consejo y Comité de Grupo os enviamos un cordial saludo Scout.

El Coordinador del Grupo




GRUPO SCOUT  
639 LA OTAWA  
ASDE - Scouts de Andalucía  
N.º - G21582424  
Corrales - Aljaraque

**Fdo.: David Castillo Jiménez**



ción Doñana 21

CIECEM

Mazagón: 31 Km.  
Huelva: 51 Km.

El Rocío: 20 Km.  
Almonte: 32 Km.

Parque Dunar

Finca Scout

MATALASCAÑAS

Centro Administrativo  
El Acebuche

Doñana Hipica  
el Pasodoble

Aires Africanos  
Ecoturismo en camello...

Cajero automatico  
Cajasol (El Monte)

Sector I

Sector I

Sector I

Sector I

A-494

A-494

A-483